

**CONSEIL
DU MOIS**

HORS DU BUREAU

Guide d'usage

- Éteignez toutes les **lumières inutilisées** pendant les vacances.
- N'oubliez pas de **réduire la température du chauffage** ou **augmenter celle de la climatisation**. Si vous modifiez la température de seulement 1°C, la consommation d'énergie peut être réduite de 5 à 10%.
- Eteignez tous les **équipements inutilisés**.
- Les autres appareils (réfrigérateurs, bouilloires, micro-ondes, etc.) doivent également être **débranchés**.
- Tous les **distributeurs de boissons** froides et chaudes et les **refroidisseurs d'eau** peuvent également être **éteints** lorsqu'ils ne sont pas utilisés.
- Réduire le nombre d'**ascenseurs** en service et arrêter les **escaliers mécaniques**.
- Éteignez les **signaux lumineux** qui n'impactent pas la sécurité ou la sûreté du bâtiment.

HORS DU BUREAU – J'ÉCONOMISE L'ÉNERGIE PENDANT LES VACANCES

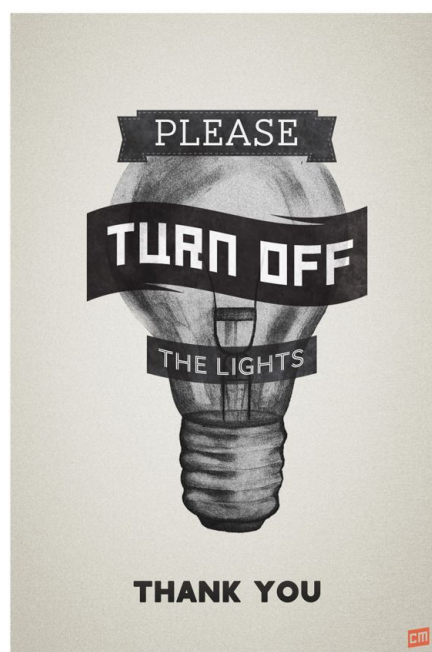


„Une année de 365 jours est composée de 8760 heures. De ce nombre, seulement environ 250 jours, ou 2000 heures (en supposant une journée de travail de 8 heures) sont consacrées au travail. Les autres sont les week-ends et les jours fériés. Cela signifie que la majorité des bâtiments publics ne fonctionnent que pendant environ 23 % de l'année. Pour les autres 77 % du temps, ils sont vides.”

En gardant cela à l'esprit, éteindre les appareils électroménagers pendant les vacances lorsque votre bureau est vide peut vous aider à économiser beaucoup d'argent et à réduire considérablement les émissions de carbone.

Les conseils suivants vous aideront à endormir votre bureau pendant les vacances :

- 1. Éteignez les lumières** - Éclairer un petit bureau pendant une nuit gaspille autant d'énergie qu'il en faut pour faire bouillir de l'eau pour 1000 tasses de café. Éteindre toutes les lumières (non essentielles) pendant les vacances peut représenter une économie considérable.
- 2. N'oubliez pas le thermostat** - Le chauffage et la climatisation contribuent entre 20 et 40 % des coûts énergétiques d'un bureau typique, mais si vous modifiez la température de seulement 1 °C, la consommation d'énergie peut être réduite de 5 à 10 %. Baissez le chauffage ou augmentez la climatisation pendant les vacances.
- 3. Vérifiez l'horaire** des capteurs, du chauffage, de la climatisation et des contrôles d'éclairage pour vous assurer qu'ils sont correctement programmés les jours fériés.



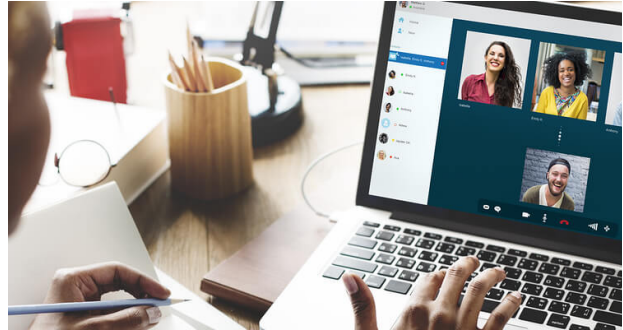
- 4. Éteindre tous les équipements non essentiels** - Laisser un PC et un moniteur allumés 24 heures sur 24 coûtera environ 60 euros par an, et un photocopieur consomme autant d'énergie en une nuit, ce qui est suffisant pour faire 5000 copies A4. En éteignant les imprimantes laser tous les soirs, tous les week-ends et pendant les vacances, leur consommation d'énergie peut être réduite de 75%.
- 5. Autres appareils électroménagers** - Les réfrigérateurs, les bouilloires et les micro-ondes sont complètement inutiles pendant les vacances lorsque personne n'est au bureau et qu'il faut les débrancher. Les télécopieurs ne peuvent être déviés que vers une seule machine. Promenez-vous dans le bureau pour trouver toutes les machines que vous pouvez éteindre.

6. Distributeurs de boissons - Tous les distributeurs de boissons froides et chaudes et les refroidisseurs d'eau doivent également être éteints lorsqu'ils ne sont pas utilisés. Installez une minuterie pour réduire le risque de laisser les machines allumées en dehors des heures d'ouverture.

7. Réduire le nombre d'ascenseurs en service et arrêter les escaliers mécaniques.

8. Éteignez les panneaux qui ne sont pas indispensables pour des raisons de sécurité ou de sûreté.

9. Si vous devez contacter du monde pendant les vacances - Utilisez la technologie pour tenir des réunions virtuelles, faire des présentations ou des appels interurbains - le tout à partir de votre domicile.

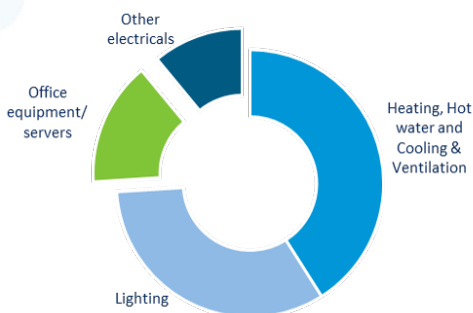


CONSEILS POUR LES CHAMPIONS

Si seulement quelques personnes travaillent pendant les vacances, essayez de les faire travailler dans la même partie du bâtiment, de sorte que seules ces zones aient besoin d'éclairage et d'une température plus chaude.

VOUS POUVEZ ÉGALEMENT...

- Vous assurer que les minuteries de l'éclairage externe ont été ajustées en fonction de l'allongement des heures d'éclairage naturel à cette période de l'année.
- Profiter des vacances pour effectuer des travaux d'entretien qui auraient été perturbateurs en période d'activité.



LE SAVIEZ VOUS ?

L'équipement de bureau est l'un des secteurs de consommation d'énergie qui connaît la croissance la plus rapide. Une gestion efficace peut réduire la consommation d'énergie de vos équipements jusqu'à 70 %.

IDEES ET LECTURES POUR ALLER PLUS LOIN

Out of Hours, an e-book by Greensense

SOURCES

Energy saving advice for businesses over Christmas, Carbon Trust
<http://greensense.com.au>

IMAGES

<https://sk.pinterest.com>, <https://www.roberthalf.com>, <https://remote.co>,
<https://start2act.eu>